



Sitio arqueológico El Olivar, (Registro fotográfico  
González y Cantarutti, MS 2018)

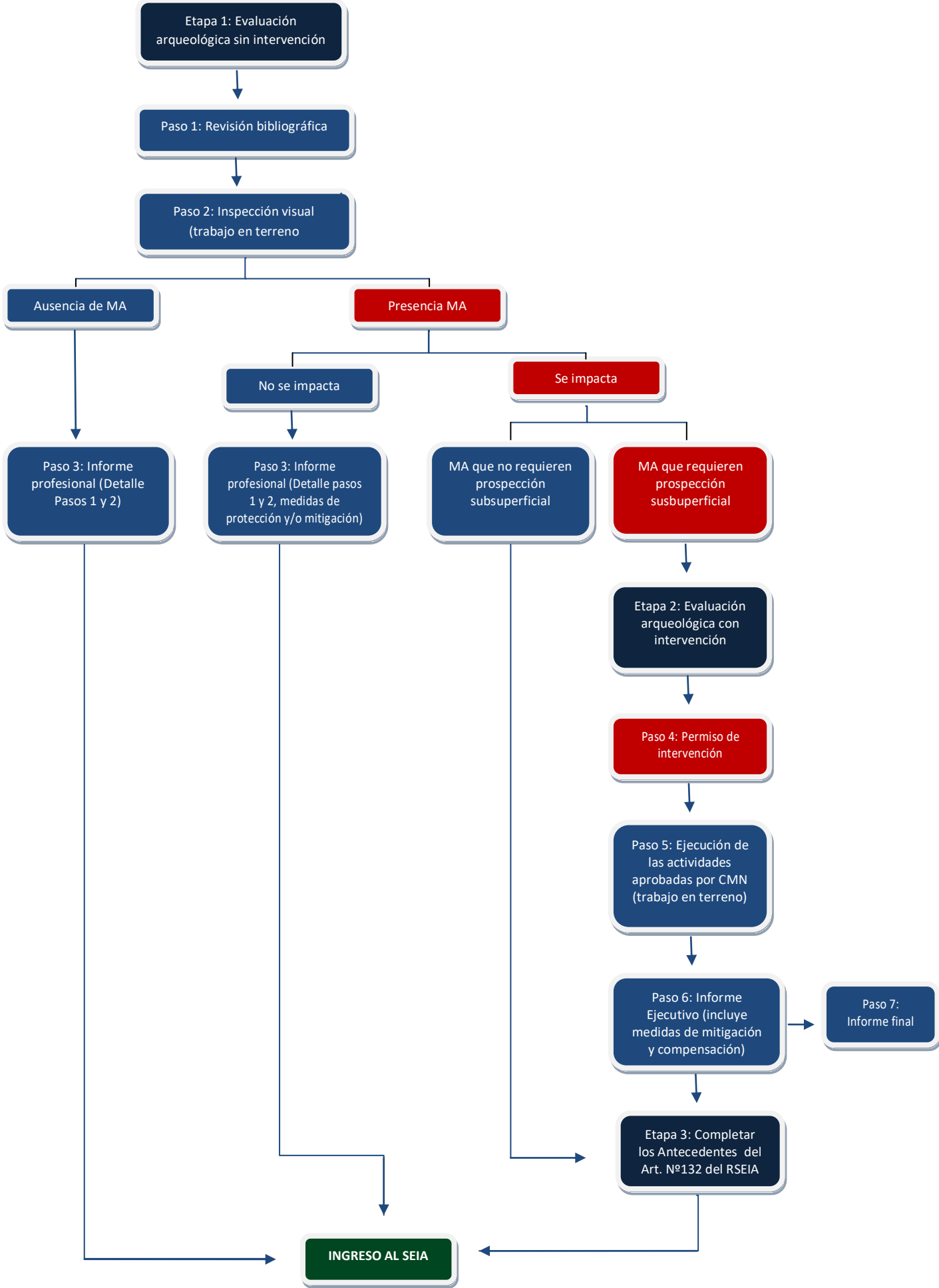
## ANEXO N°2

# FLUJOGRAMAS

SECRETARIA EJECUTIVA DE MEDIO AMBIENTE Y TERRITORIO

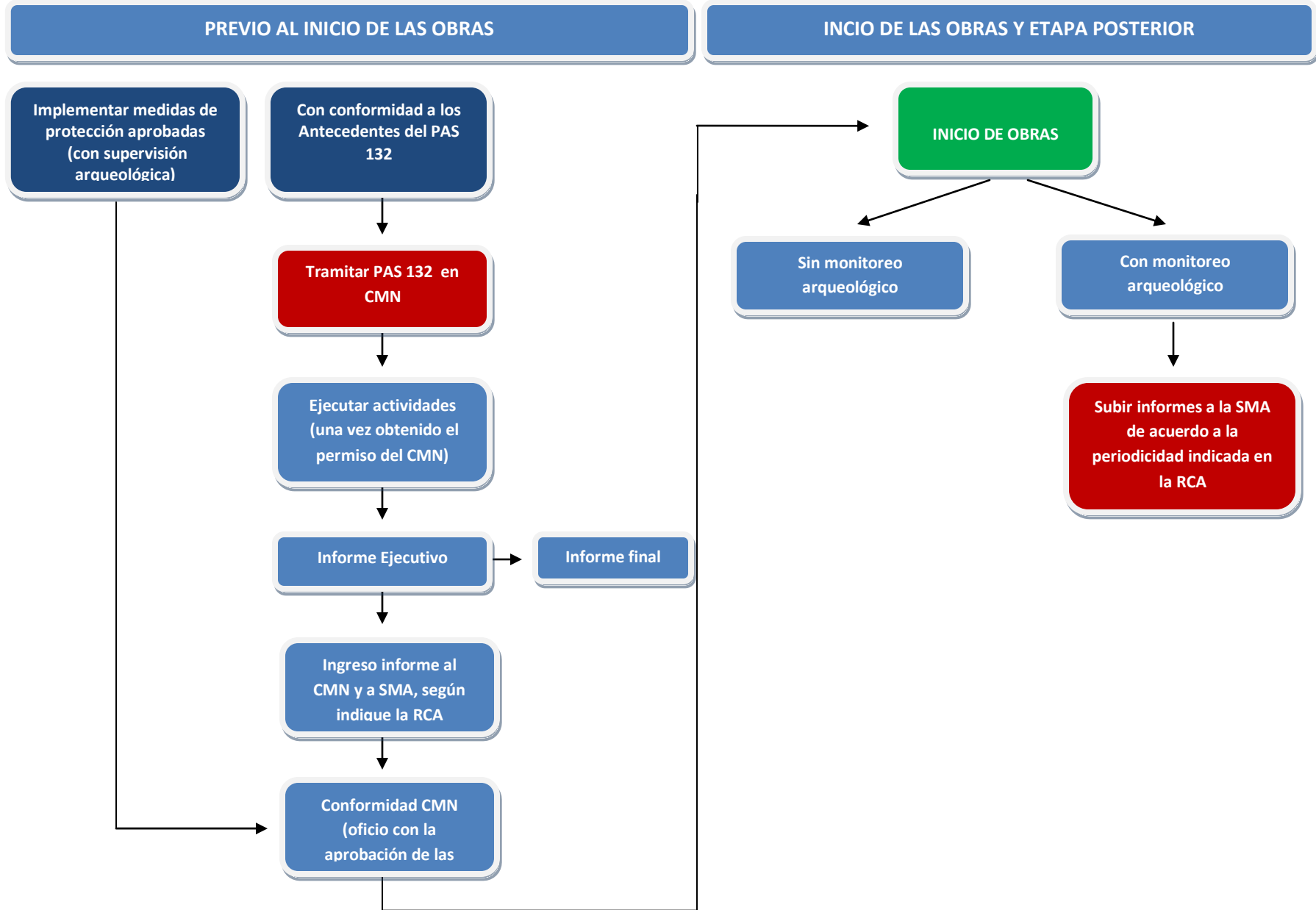
**ETAPA PREVIA AL INGRESO AL SEIA**

**EVALUACIÓN ARQUEOLÓGICA: LÍNEA DE BASE**



**Flujograma 1. Procedimientos previos al ingreso al SEIA**

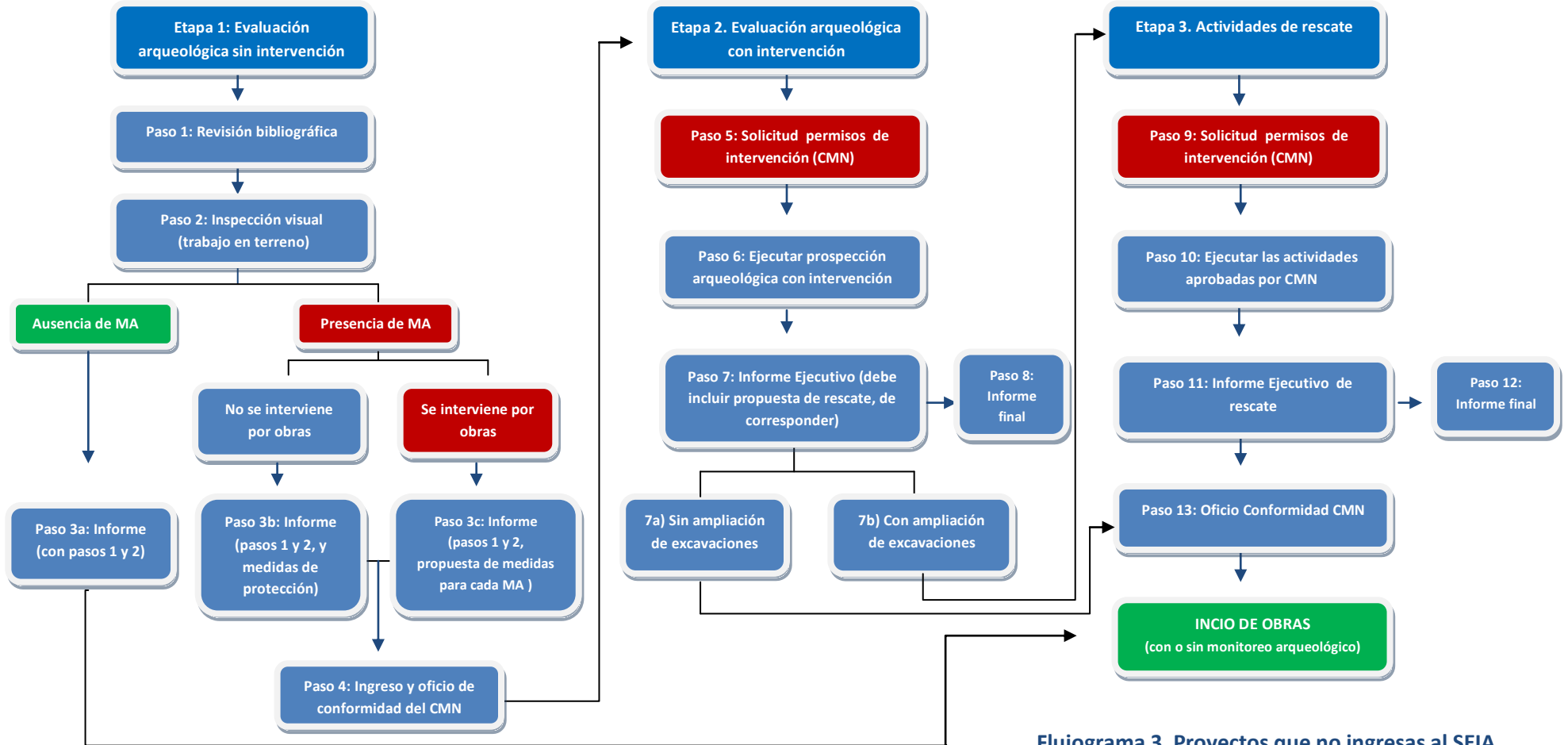
## ETAPA POST OBTENCIÓN RCA



Flujograma 2. Procedimientos post obtención RCA

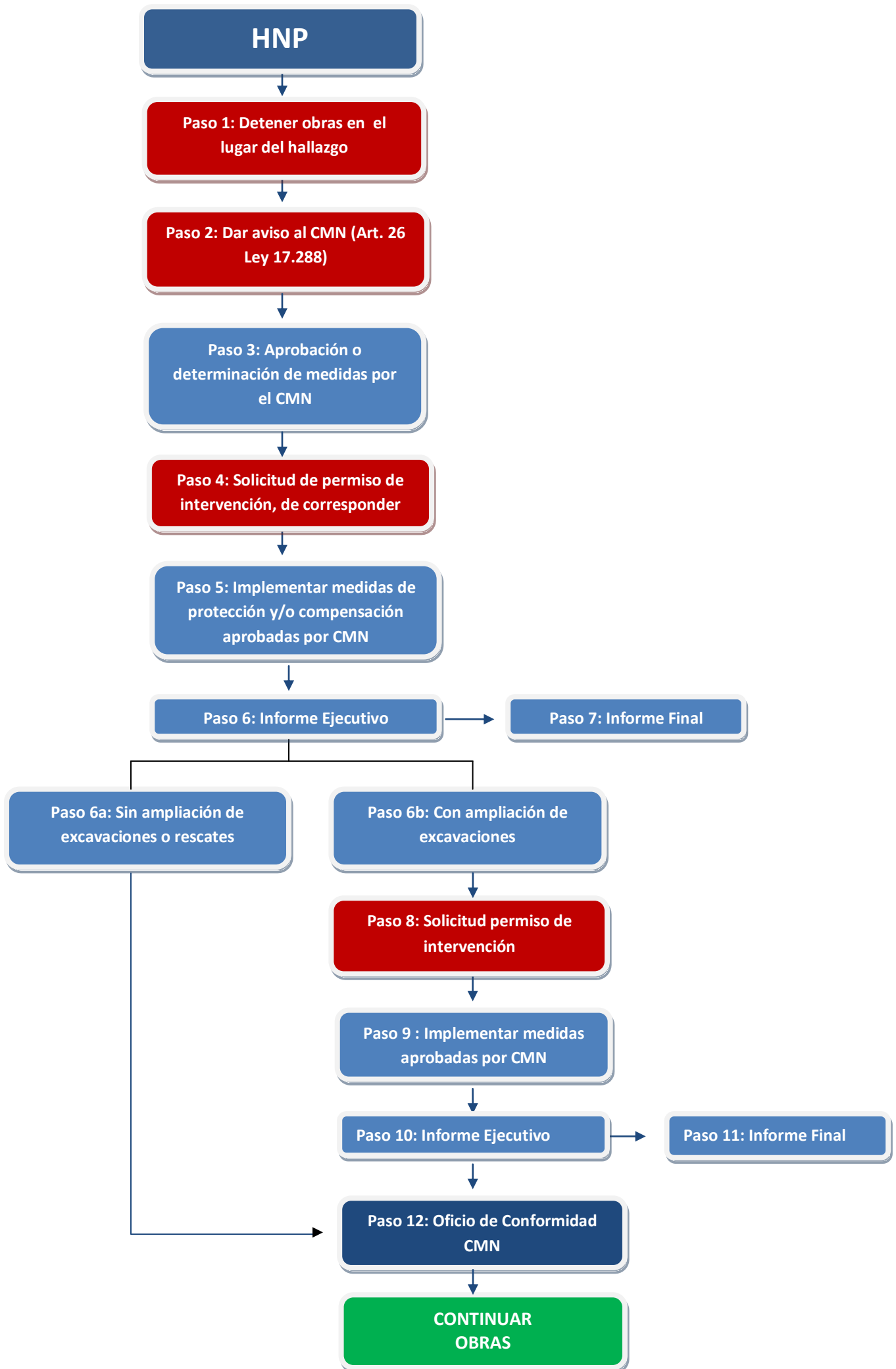
## PROYECTOS QUE NO INGRESAN AL SEIA

### EVALUACIÓN ARQUEOLÓGICA



Flujograma 3. Proyectos que no ingresan al SEIA

## Procedimiento ante Hallazgos No Previstos (HNP) en proyectos con o sin RCA



Flujograma 4. Procedimiento para hallazgos arqueológicos no previstos